




Bulletin municipal

31 janvier 2025 - Numéro 362

Paroisse Saint-Nom-de-Marie de Sayabec

Horaire – Février 2025

09 février 2025	11 H 00	Messe
23 février 2025	11 H 00	Messe



Club des 50 ans et plus

Activités à venir au sous-sol de l'église

Vie active 13h à 15h30

Tous les mardis

11 février

Dîner de St-Valentin à 11h30
Membres : 20\$ / Non-membre: 22\$
Réservation avant le 7 février au 418-536-5022 / 418-536-3028

23 Février

Danse

25 Février

Soupe (sous-sol de l'église)



Club de Tricot

Tous les **lundis** à
partir dès **13h00** au
sous-sol du bureau
municipal



Informations diverses

LA MUNICIPALITÉ EST
MAINTENANT UN POINT DE
DÉPÔT POUR LA

RÉCUPÉRATION DE PILES



MERCI DE DÉPOSER VOS PILES À L'HÔTEL DE VILLE
SUR LES HEURES D'OUVERTURE

3, RUE KEABLE
418-536-5440 #1400



RECYCLEZ VOS
BATTERIES
CANADA!

Le saviez-vous ?



Calendrier 2025

TU AIMERAS RECEVOIR LA VERSION
ÉLECTRONIQUE, INSCRIT-TOI AU
418-536-5440 #1400 OU
SAYABEC@MRCMATAPEDIA.QUEBEC

Bulletins Municipaux 2025

DATES DE PARUTION	DATES LIMITES POUR L'ENVOI D'INFORMATIONS À PUBLIER
31 Janvier	24 Janvier
28 Février	21 Février
28 Mars	21 Mars
25 Avril	18 Avril
30 Mai	23 Mai
27 Juin	20 Juin
25 Juillet	18 Juillet
29 Août	22 Août
26 Septembre	19 Septembre
31 Octobre	24 Octobre
28 Novembre	21 Novembre
19 Décembre	12 Décembre

Prendre note que les parutions auront maintenant lieu le **dernier vendredi** de chaque mois.

Sujet à changement sans préavis

Informations diverses

LOTÉRIE AU PROFIT DES SENTIERS MIC-MAC



Un immense **merci** à toutes les **personnes** qui **nous ont aidés** à vendre les billets, à tous les **participants** ainsi qu'à nos **nombreux commanditaires**.

GAGNANTS DE LA LOTÉRIE :

- Jean-Marc Cassista - 300\$ Marché Tradition
- Marc-Yvant Beaulieu - 200\$ Épicerie Raymond Berger
- Marjolaine Gagnon - 250 \$ Carte visa prépayée
- Sébastien Drisdel - 250 \$ Carte visa prépayée

FÉLICITATION AUX GAGNANTS!

Votre soutien et votre générosité ont grandement contribué au succès de cet événement!



Sentiers Mic-Mac Tarification

Carte de membre

	Individuelle	Familliale
Randonnée pédestre ou raquette	20 \$	30 \$
Ski de fond et Fatbike (Inclus randonnée pédestre et raquette)	40 \$	60 \$

Accès journalier aux sentiers

Résidents de Sayabec	5 \$/jour
Gens de l'extérieur	10 \$/jour

Locations

Fatbike	10 \$ /heure
Raquettes	5 \$ /demi-journée, gratuit 12 ans et moins
Skis Hok	10 \$ /demi-journée, gratuit 12 ans et moins
Casques de vélo	5 \$ /location

Ouverture du chalet les fins de semaine, Facebook Sentiers Mic-Mac Sayabec.



Nom	Distance	Temps
Sentier 1 Caribou	1,29 km	30 minutes
Sentier 2 Pichou	2,27 km	45 minutes
Sentier 3 Totem	3,19 km	1 heure
Sentier 4 Manitou	4,70 km	1 heure 30 minutes
Sentier 5 Wigwan	7,40 km	2 heures 30 minutes
Sentier 6 Ski de fond	5,45 km	-

Informations diverses

Guignolée 2024



Lors de la Guignolée de décembre
dernier, votre générosité a permis
d'amasser la somme de

6 087.75\$

Un immense *Merçi* au nom de tous les familles
et du Comité de Développement Socio-Économique de
Sayabec

merçi aux nombreux bénévoles et
aux généreux donateurs !



CERTIFICAT D'AUTORISATION DE DÉMOLITION

Vous avez une construction endommagée, partiellement détruite ou délabrée et vous pensez de procéder à sa démolition ?

Tel que spécifié dans le règlement des permis et certificats de votre municipalité, un projet de démolition d'une construction ou d'une partie d'une construction est interdit sans l'obtention d'un certificat d'autorisation.

Sachez que le fait d'obtenir ce type de certificat avant de démolir un bâtiment permet de maintenir à jour le rôle d'évaluation.

De cette façon, vous éviterez de payer un impôt foncier sur un bâtiment qui n'existe plus.



Voici les renseignements que doit contenir votre demande de certificat d'autorisation:

- Les motifs de la démolition;
- Une ou des photos de la construction visée, l'adresse où elle est située ainsi qu'un croquis de son emplacement sur le terrain;
- Les détails techniques requis pour assurer la bonne compréhension des travaux;
- La date et la durée anticipée des travaux et les mesures de protection envisagées lorsque nécessaire;
- L'engagement du requérant à remettre le terrain en bon état de propreté dans les trente (30) jours suivant la fin des travaux de démolition.



Sachez que les débris et les encombrants issus d'une démolition doivent être acheminés dans un écocentre ou vers un endroit autorisé.

Un message de votre municipalité

MISE EN GARDE

Le présent document est un instrument d'information. Son contenu ne constitue aucunement une liste exhaustive des règles prévues aux règlements d'urbanisme. Il demeure la responsabilité du requérant de se référer aux règlements d'urbanisme ainsi qu'à toutes autres normes applicables, le cas échéant.

CHRONIQUE ÉCLAIREUR

La dépression saisonnière est plus courante que l'on peut croire. En effet, on estime qu'une petite portion des Canadiens seraient affectés. Elle touche plus de femmes que d'hommes, et on l'observe davantage chez les jeunes adultes. Ses symptômes sont variés et comprennent notamment la fatigue, un besoin excessif de sommeil, l'augmentation de l'appétit, problème de concentration. Il s'agit d'une affection cyclique au cours de laquelle se succèdent des périodes dépressives automnales/hivernales et une stabilisation des symptômes au printemps et en été.

Voici quelques trucs pour soulager, ou du moins amoindrir les symptômes :

1. Mangez sainement; donnez à votre corps le maximum d'énergie et de vigueur en nutriments;
2. Sortez souvent et habillez-vous chaudement. Profitez des journées ensoleillées pour vous mettre le nez dehors;
3. Bougez! En effet, l'activité physique amène le cerveau à libérer des endorphines tout en diminuant simultanément les niveaux d'hormones de stress dans l'organisme. Il faut environ 30 minutes d'exercice pour libérer des endorphines;
4. Exposez-vous à la lumière du soleil... à l'extérieur ou à l'intérieur de chez vous! Laissez entrer les rayons du soleil et installez-vous à proximité d'une fenêtre pour vaquer à vos activités. (Il existe des lampes de luminothérapie);
5. Consultez un professionnel de la santé si vous croyez souffrir de dépression saisonnière ou des effets du manque de lumière. Il pourra vous présenter les différentes solutions qui s'offrent à vous;
6. Faites du social à l'extérieur pour briser l'isolement.

(Source : Rayon de Partage en santé mentale)

Tu as besoin de jaser avec quelqu'un?

Détresse, anxiété, violence, peine d'amour, problèmes de drogue ou d'alcool, relations conjugales, relations parents-enfants, soutien aux proches aidants, etc.

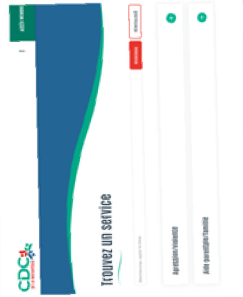
INFO-SOCIAL : 811 OPTION 2

Saviez-vous ?

Saviez-vous que le meilleur endroit pour connaître et trouver les organismes communautaires de notre territoire se retrouve sur le site internet de la Corporation de développement communautaire de La Matapédia (CDC) ? En effet, on y retrouve un répertoire fort pratique où les organismes sont présentés selon le type de services que vous recherchez, avec les coordonnées de l'organisme et le lien vers leur site web. Voici le lien vers le répertoire des organismes de la CDC :

<https://cdc-matapedia.com/trouveez-un-service.html>

En passant, si jamais vous n'êtes pas à l'aise avec l'internet, la CDC offre une version papier du bottin des organismes du territoire, disponible chez la plupart des organismes communautaires matapédiens.



Informations diverses

Collectif Art & Musique

Aventure, Bande dessinée

Sayabec présente: les jeunes talents.



Les solutions
Mine d'Art

INVITATION DU COMITÉ ART ET MUSIQUE

Lancement de la bande dessinée

CRÉÉE PAR LES JEUNES DU CAMP DE JOUR ART & MUSIQUE DE L'ÉTÉ 2024

14 FÉVRIER

13H00 AU SOUS-SOL DE L'ÉGLISE



ACTIVITÉS LOISIRS

LOTÉRIE MATAPÉDIENNE
LA CHASSE À L'AS

DÉBUT DE LA VENTE :
7 février 2025

PREMIER TIRAGE :
13 février 2025

**LA SAISON
des CŒURS**

18 ans
et +
5\$ BILLET

TIRAGE AU CENTRE MULTIFONCTIONNEL DE LAC-AU-SAUMON
CHAQUE JEUDI À 20h JUSQU'À LA SORTIE DE L'AS DE CŒUR
Au profit de la SLD de Lac-au-Saumon, du Comité des loisirs de Sayabec
et du Comité de développement de St-Vianney



Pour les résidents du Québec seulement. R.A.C.J. L-01302

Bientôt
disponibles!

Les billets seront
en vente au
Dépanneur
Berger

Le comité des loisirs de Sayabec
participe à la loterie Matapédienne

Les fonds amassés aideront à améliorer certain(e)s infrastructure(s) des loisirs à Sayabec.

QU'EST-CE QU'UNE CHASSE À L'AS ?

- Il s'agit d'une loterie à lot progressif : tirage offrant un lot qui augmente, au fil du jeu, tant qu'il n'a pas été gagné.
- Chaque semaine, un prix correspondant à 20% des ventes hebdomadaires sera tiré parmi tous les billets vendus dans cette même semaine;
- Chaque semaine, 30% des ventes hebdomadaires seront mis dans le gros lot jusqu'à ce qu'il soit remporté;
- Chacun des gagnants de la semaine aura à tirer une carte parmi un jeu de 52 cartes, celui qui tirera l'As de coeur remportera le gros lot et la loterie prendra fin;
- La loterie peut durer jusqu'à 52 semaines (52 cartes dans un jeu de cartes);
- Chaque semaine le nombre de cartes diminue puisque nous retirons les cartes pigées par les gagnants.

JACKPOT

ACTIVITÉS LOISIRS



HOCKEY SCOLAIRE

ASSAUT Matches



CENTRE SPORTIF
DAVID-PELLETIER

Sayabec

VENDREDI 14 FÉVRIER

16 H 00

MISTRAL
DE MONT-JOLI

VS ASSAUT

M15-D1

17 H 30

ACADÉMIE
SAINT-LOUIS

VS ASSAUT

M18-D1
RELÈVE

SAMEDI 15 FÉVRIER

12 H 10

MISTRAL
DE MONT-JOLI

VS ASSAUT

M15-D3

13 H 45

RIVIÈRE-DU-
LOUP

VS ASSAUT

M15-D1

15 H 30

ACADÉMIE
SAINT-LOUIS

VS ASSAUT

M18-D1
RELÈVE

17 H 45

MISTRAL
DE MONT-JOLI

VS ASSAUT

M15-D3

BIENVENUE À TOUS !



VENEZ LES ENCOURAGER

ALLEZ
L'ASSAUT!



ACTIVITÉS LOISIRS

ATTENTION
RECHERCHE
DE CAPITAINES

BALLE-MOLLE *Sayabec*

La municipalité de Sayabec accueillera les activités de la Ligue de balle de l'Est Coors Light/Dépanneur du Lac cet été.

Ligue récréative 15 ans et plus Partie à Sayabec entre les 2 équipes
1 soir semaine

Recherche de capitaines

Tu veux faire une différence et contribuer au succès de la ligue ?
Nous avons besoin de **2 à 4 personnes bénévoles** pour devenir capitaine ou co-capitaine des deux équipes de Sayabec.

Ton rôle: 

Être présent lors des matchs (1 soir/semaine)
Former les équipes

Assurer les liens entre la ligue, les joueurs et la
Municipalité

Participer à quelques rencontres

 Vanessa Fillion
Coordonnatrice des loisirs
418-536-5440 #1410
418-330-0438



ACTIVITÉS LOISIRS



AIGUISAGE DE PATIN

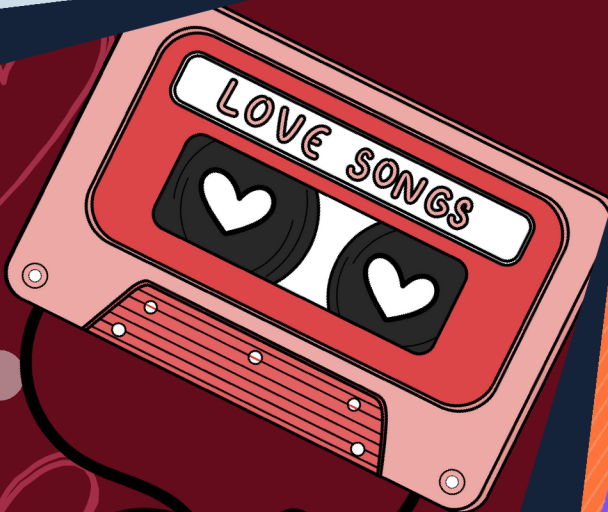
CENTRE SPORTIF DAVID PELLETIER



8\$



Vous cherchez à obtenir l'adhérence dont vous avez besoin avec une glisse supplémentaire? Les MEULES FIRE offrent exactement ce que vous recherchez. PLUSIEURS coupes différentes (3/8", 1/2", 5/8"), l'anneau FIRE est une meule à fond plat réinventé et optimisé qui offre une glisse améliorée tout en conservant l'adhérence souhaitée.



ACTIVITÉS GYMNASÉ

Polyvalente de Sayabec, 8 rue Keable

Lundi Volleyball Récréatif 19h30 à 21h30	Mardi Maison des jeunes 19h30 à 20h30
Mercredi Badminton et Pickleball 19h30 à 21h	Jeudi Yoga  (Par le gym Artfitness) 19h45 à 20h30 4 cours - 50\$ Dès le 23 janvier Salle de danse  Inscription obligatoire
Vendredi Volleyball intermédiaire et avancé 18h30 à 20h	Tennis 20h à 21h30

Information:
Vanessa Fillion : 418-536-5440
poste 1410

* Un responsable vous accueillera sur place à l'heure de l'activité

GRATUIT 

ACTIVITÉS LOISIRS



22 FÉVRIER 2025

JOURNÉE MUNICIPALE

Val-D'Irène

Lors de cette journée, les résidents de Sayabec pourront profiter d'un accès gratuit aux sports de glisse et à la glissade;

Une preuve de résidence sera exigée;

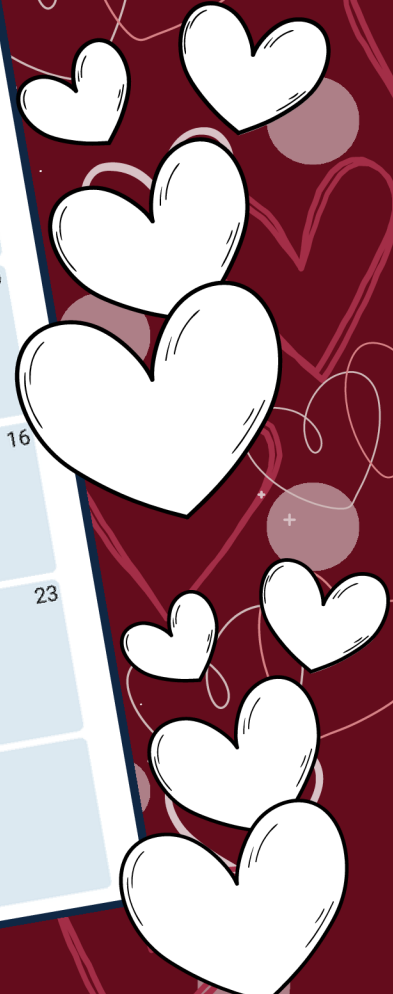
Pour louer votre équipement, vous devez réserver au moins 24 heures à l'avance, vous pouvez remplir le formulaire sur le site : <https://valdi.ski/services/location-equipement.html> et ou envoyer un courriel à boutique@valdi.ski ou appeler au 418 629-3450 poste 1065.

Horaire

La billetterie ouvre à 8h;
La remontée à 9h et elle ferme à 15h15.

Pour nos Matapédiens

Février 2025					Maison des FAMILLES de La Matapédia	
LUNDI	MARDI	MERCREDI	JEUDI	VENREDI	SAMEDI	DIMANCHE
					1	2
	3	4	5	6	7	8
	Yoga avec bébé ou bedaine 13 h 30 #2 Conférence Hors-piste Le stress et l'anxiété chez nos enfants de 4 à 12 ans 18 h 30 à 20 h	Les P'tits Frileux Coups de cœur lecture 9 h 30 Accueil dès 8 h 30	Les P'tits Frileux	Activité spéciale Véhicule surprise Parent et enfant 0-5 ans 9 h à 11 h 30 #3 Marche active en poussette avec Jackie 10 h #2	Atelier de cuisine 8 Parent-enfant Amqui Cuisinons et dégustons 10 h à 12 h #2	9
	10	11	12	13	14	15
	Amis des tout-petits 12 h Sièges d'auto 12 h Cynthia Desbiens, TSEP Repas offert (inscription) Yoga avec bébé ou bedaine 13 h 30 #2	Les P'tits Frileux Petit déjeuner 8 h 30 #2 Atelier de cuisine Parent-enfant Savabec 16 h 30 à 18 h 30 #2	Amis des bébés Santé mentale suite à l'arrivée d'un enfant 9 h 30 Caroline Giroux, T.S. Atelier de cuisine Parents/futurs parents Causapascal 10 h 30 #2	Marche active en poussette avec Jackie 10 h #2	Sortie spéciale FAMILLES du mois!	16
	17	18	19	20	21	22
	Yoga avec bébé ou bedaine Manon Harrisson 13 h 30 - 14 h 30 Sur inscription #2		Biblio 0-5 ans Parent-enfant Bibliothèque d'Amqui Fabrique un bac sensoriel 9 h à 10 h 30 #2 Les P'tits Frileux À la biblio! 9 h 00	Marche active en poussette Jackie du GymArtFitness 10 h - 10 h 45 Sur inscription #2	Activité paternelle 22 Film au cinéma Pop corn et breuvage 9 h 30 Sur inscription #2	23
	24	25	26	27	28	
	Atelier de cuisine Parents/futurs parents Amqui 10 h 30 à 12 h 30 #2	Yoga avec bébé ou bedaine Manon Harrisson 13 h 30 - 14 h 30 Sur inscription #2	Les P'tits Frileux Bombe de bain 9 h 30 Accueil dès 8 h 30 #2	Amis des bébés Les soins grippaux Stagiaire, pharmacie Karoline D'Amours et Jacinthe Belzile 9 h 30 #2	Marche active en poussette Jackie du GymArtFitness 10 h - 10 h 45 Sur inscription #2	



67 RUE LAMBERT, AMQUI
(418) 629-1241

L'anxiété chez nos enfants que puis-je faire en tant que parent ?

Gratuit Pour tous les parents et adultes significatifs

Accompagner nos enfants de 4 à 12 ans afin de leur permettre d'approfondir leur stress et leur anxiété

Un atelier de sensibilisation visant à :

- Développer des connaissances sur le stress et l'anxiété
- Mettre des stratégies en place pour prévenir ou réduire l'anxiété chez les enfants

Une intervenante du CISSS et la professionnelle de l'école Val-Brillant animeront l'atelier du programme Hors-Piste.

Où? Maison des Familles de La Matapédia
67 Rue Lambert, Amqui
Quand? Mardi le 4 février 2025
18h30-20h00

Les P'tits Frileux

Moment d'échange entre parents à chaque semaine, animé par une intervenante. Généralement le mercredi avant-midi chaque mois :

- Un déjeuner 8 h 30 - 11 h 30
- Activités diverses 9 h 30
- Une rencontre à la biblio (le jeudi) 9 h

Tu as le goût de contribuer pour soutenir nos activités?

Tu peux faire un don de 3 façons :

- En argent
- Par virement à l'adresse courriel : administration@mdfmatapedia.org
- Via le code QR

Halte-garderie # 5

Réservez tôt - Places limitées

Du lundi au vendredi de 8 h à 12 h (Ouvertures supplémentaires au besoin)

5 \$/ 1 enfant; 8 \$/ 2 enfants; 10 \$/ 3 enfants

Vérification de sièges d'auto # 5

Technicienne certifiée (TSEP)

Sur rendez-vous seulement

Ludothèque # 3

Plus de 500 jeux de société

Point de dépôt disponible

À la bibliothèque Madeleine-Gagnon

Bac clé en main sur demande

Liste des jeux

Réservation

Bacs Touche à tout # 3

Bacs de jouets et jeux pour les enfants de 0 à 5 ans

Pour réservation :

Janvier 2025

418 629-1241

- Vicky Coulombe, directrice - # 1
Chantal Doucet, adjointe-administrative - # 2
Cynthia Desbiens, agente de développement - # 4
Léonie Gosselin, intervenante et éducatrice - # 4
Stéphanie Labonté-Turbide, éducatrice - # 5
Sara-Kim Lacelle, éducatrice - # 5
Aide-parent - # 6

Nos heures d'ouverture

Du Lundi au jeudi de 8 h à 16 h 30
Fermé de 12 h à 13 h
Le vendredi de 8 h à 12 h

www.mdfmatapedia.org
Maison des familles de La Matapédia

Pour nos Matapédiens

**CONNAIS-TU
LA LUDOTHÈQUE ?**

**Maintenant
OFFERT
À SAYABEC**

**Plus de 500 jeux
Gratuit
Pour tous les âges**
[Liste des jeux](#)



Ludothèque

Prêt de jeux de société

**418 629-1241 - Poste 3
www.mdfmatapedia.org**

**Du lundi au jeudi - 8 h 00 à 16 h 30
Vendredi - 8 h 00 à 12 h 00**

**Point de dépôt - Amqui
Bibliothèque Madeleine-Gagnon**

**Point de dépôt - Sayabec
Bibliothèque Municipale
Les mercredis seulement**

Points de dépôt - Réservation requise

**À TOI
DE JOUER!**

**Possibilité de
boîte clé en main**
[Réservez en ligne](#)



 **Desjardins**



D'ÉCLAIREURS LE RÉSEAU 

Pour nos Matapédiens

SOIRÉE magique

vendredi
14 février

De 16h
à 20h

Au Parc régional
de Val-D'Irène

115, route de Val-D'Irène
Sainte-Irène

Activités sur place :

- Glissade en tube illuminée
- Sentier de raquettes illuminé et imagé
- Peinture sur neige
- Activités intérieures dans le chalet
- Décoration de biscuits de St-Valentin
- Prix de participation

Tout est
gratuit!

Navette de Val-D'Irène disponible :
Départ dans le stationnement de l'aréna
d'Amqui à 16h et retour à 20h de Val-D'Irène

Apporter vos boîtes à lunch pour le souper!
Le service de cafétéria sera disponible (\$)

Venez passer votre soirée de la St-Valentin
avec les gens que vous aimez dans
une ambiance féérique et chaleureuse

Sortie spéciale
FAMILLES
du mois!

Avec la
participation
financière de
DVM CONSTRUCTION



Organisé par le comité Activités familiales :



Pour nos Matapédiens

DU 10 AU 14 FÉVRIER 2025

Journées de la persévérance scolaire

ENSEMBLE, NOUS AVONS LE POUVOIR DE SOUTENIR LES JEUNES, QUE CE SOIT PAR DES GESTES D'ENCOURAGEMENT, DES CONSEILS OU SIMPLEMENT UNE OREILLE ATTENTIVE. POUR DÉCOUVRIR COMMENT CONTRIBUER

La 21^e édition des #jps2025 mettra en lumière les efforts et la persévérance derrière chaque accomplissement. Parce que la persévérance fait toute la différence.



Derrière chaque accomplissement, il y a de la persévérance.

La persévérance fait toute la différence.

DU 10 AU 14 FÉVRIER 2025

LES JOURNÉES DE LA PERSÉVÉRANCE SCOLAIRE

#JPS2025

JOURNÉE DE La Matapédia
26 N

2^E ÉDITION

FLASHEZ SUR LA MATAPÉDIA

Concours de photographie

THÈME :
La Matapédia, riche de ses familles

CATÉGORIES :

- 1** RÉSIDENT DE LA MATAPÉDIA âgé de moins de 18 ans*
*Le statut de résident est exigé
- 2** RÉSIDENT DE LA MATAPÉDIA âgé de 18 ans et plus
- 3** MATAPÉDIEN DE CŒUR Non-résident de tous âges

PRIX
pour les lauréats des 3 catégories et le coup de cœur du public

EXPOSITION DES CLICHÉS SÉLECTIONNÉS

DATE LIMITE POUR PARTICIPER : 30 mars 2025

CONDITIONS ET RÉGLEMENTS DU CONCOURS AU : www.mrcmatapedia.qc.ca/journeematapedia

Québec

Pour nos Matapédiens

DÉFIEZ LA SAISON: HIVER 2025

NOUVEAU CONCEPT -
NOUVEAU **CONCOURS**

DÉFIEZ LA SAISON

Un prix par saison et un grand prix pour l'année 2025 !
Inscrivez-vous dans le formulaire !

Hiver



COMMENT ÇA FONCTIONNE?

Faites un ou plusieurs loisirs proposés dans la liste ci-dessous pour la saison en cour, soit l'hiver 2025, compléter un formulaire et peut-être gagner!

COMMENT PARTICIPER?

Faire des activités proposées **seul** ou en **famille!**

Tout le monde peut participer, petit et grand!

Remplir **UN formulaire par personnes** pour la période visée, soit du 1er janvier au 31 mars 2025.

RÈGLEMENTS?

UN formulaire par personne pour la période du 1er janvier au 31 mars 2025;

Être résident de La Matapédia.

PRIX

Une heure de glace dans l'aréna de ton choix entre Causapsca, Sayabec ou Amqui (selon les disponibilités)

LE GRAND PRIX POUR TOUT LES PARTICIPANT DE L'ANNÉE 2025 :

Une expérience dans la Matapédia de plein d'air et de détente d'une valeur de plus de 500\$.



2025
02

FÉVRIER



dimanche	lundi	mardi	mercredi	jeudi	vendredi	samedi
26	27	28	29	30	31	1
2	3	4 Vie active	5	6	7	8
9 11h Messe	10 Séance du conseil	11 Dîner St-Valentin	12	13	14 Lancement de la bande dessinée 13h00	15
16	17	18	19	20	21	22 Journée municipale Val-d'Irène
23 11h Messe Danse	24	25 Soupe	26	27	28	1



PROCHAINES RÉUNIONS du conseil municipal

Lundi, 10 février
Lundi, 10 mars
19h30

Sous-sol de l'église
1 rue de l'église
Sayabec

La réunion sera diffusée sur Facebook



MUNICIPALITÉ DE SAYABEC

3, rue Keable, Sayabec, Québec G0J 3K0
418-536-5440 Télécopie : 418-536-5572

RETROUVEZ NOUS SUR LE WEB!

www.municipalitesayabec.com

 facebook.com/municipalitedesayabec

 Pour toutes urgences municipales veuillez communiquer au 418-629-0140